


 **MEGA**

MEGA  
Ночь без границ  
Бесплатный интернет  
всё время в 3G  
подключи MEGA

 MEGA

8 4 0 5 0 0 0 0 0 0



MEGA

# Ночь без границ

бесплатный интернет,  
звонки и SMS

подключить: \*091\*1#



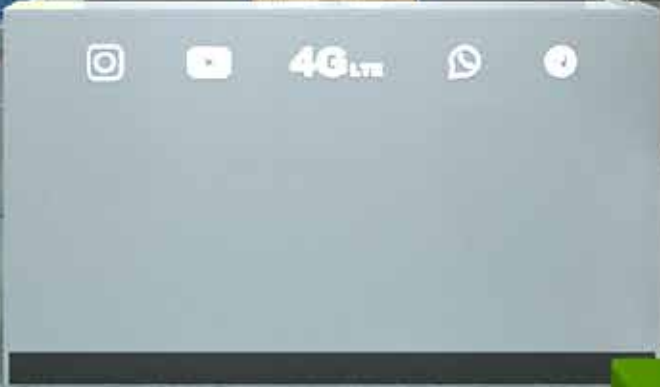
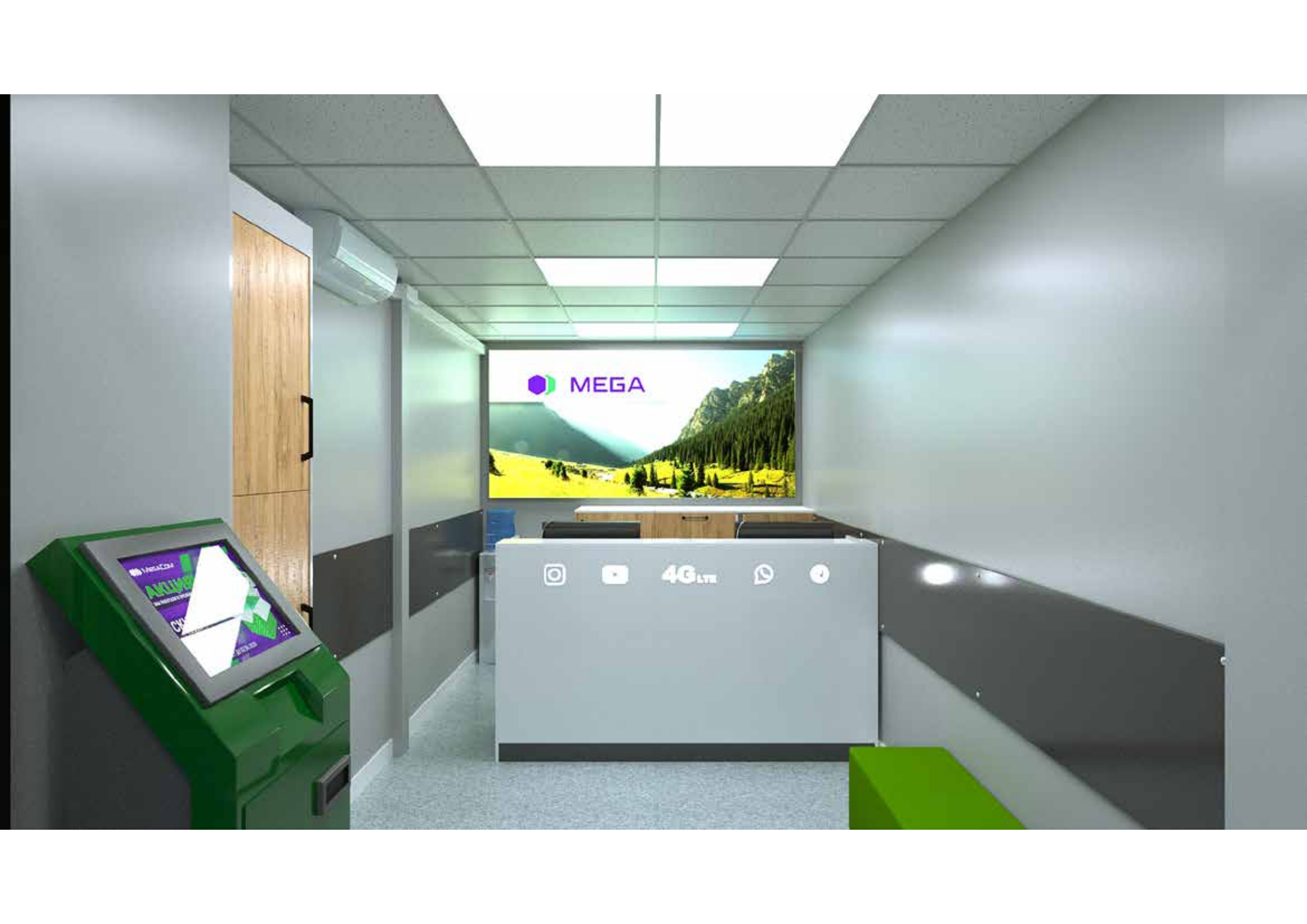
 **MEGA**

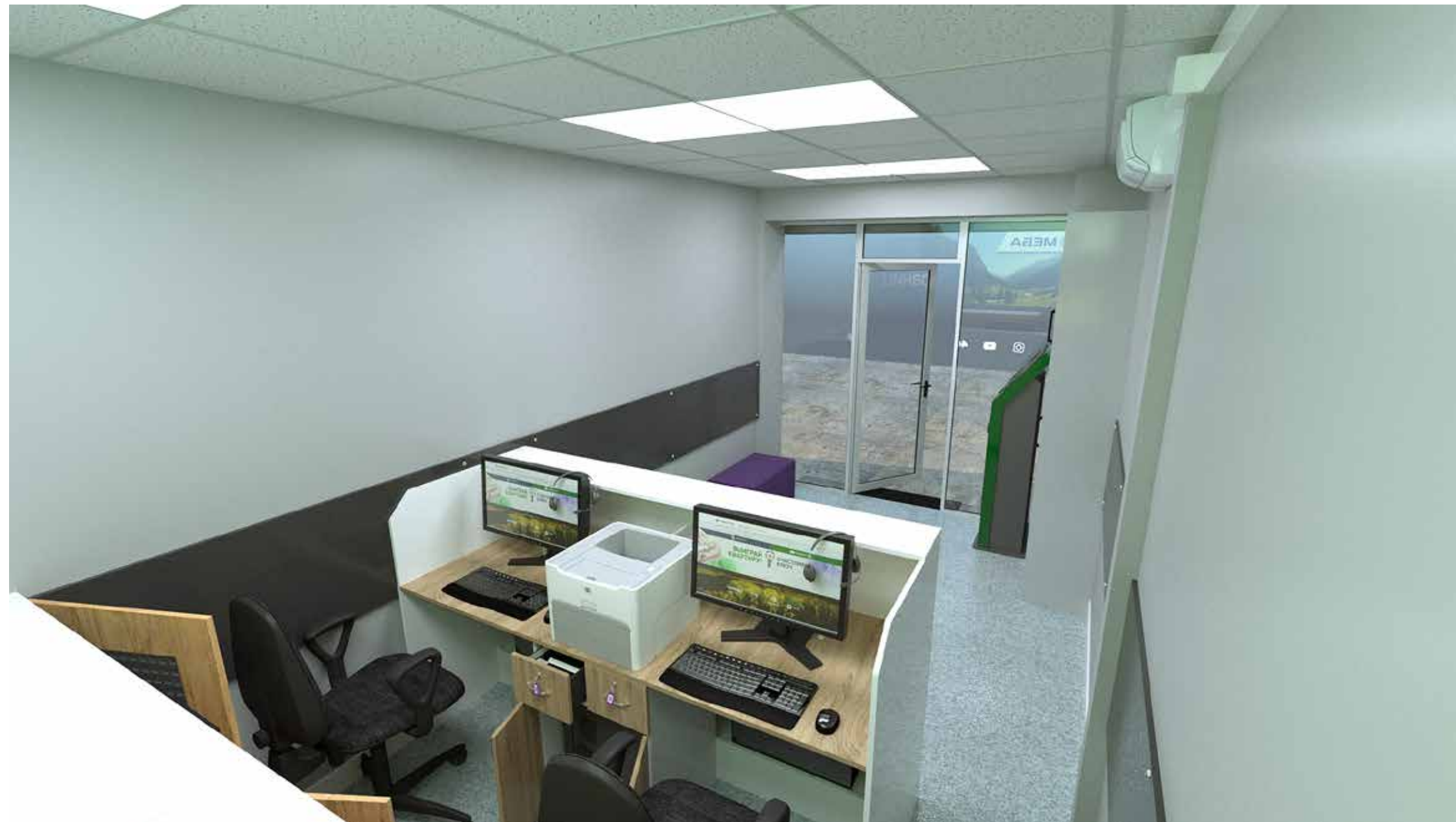
 **MEGA**

**Ночь без границ**  
бесплатный интернет,  
звонки и SMS

подключить: \*091\*1#











MEGA

НИЦ

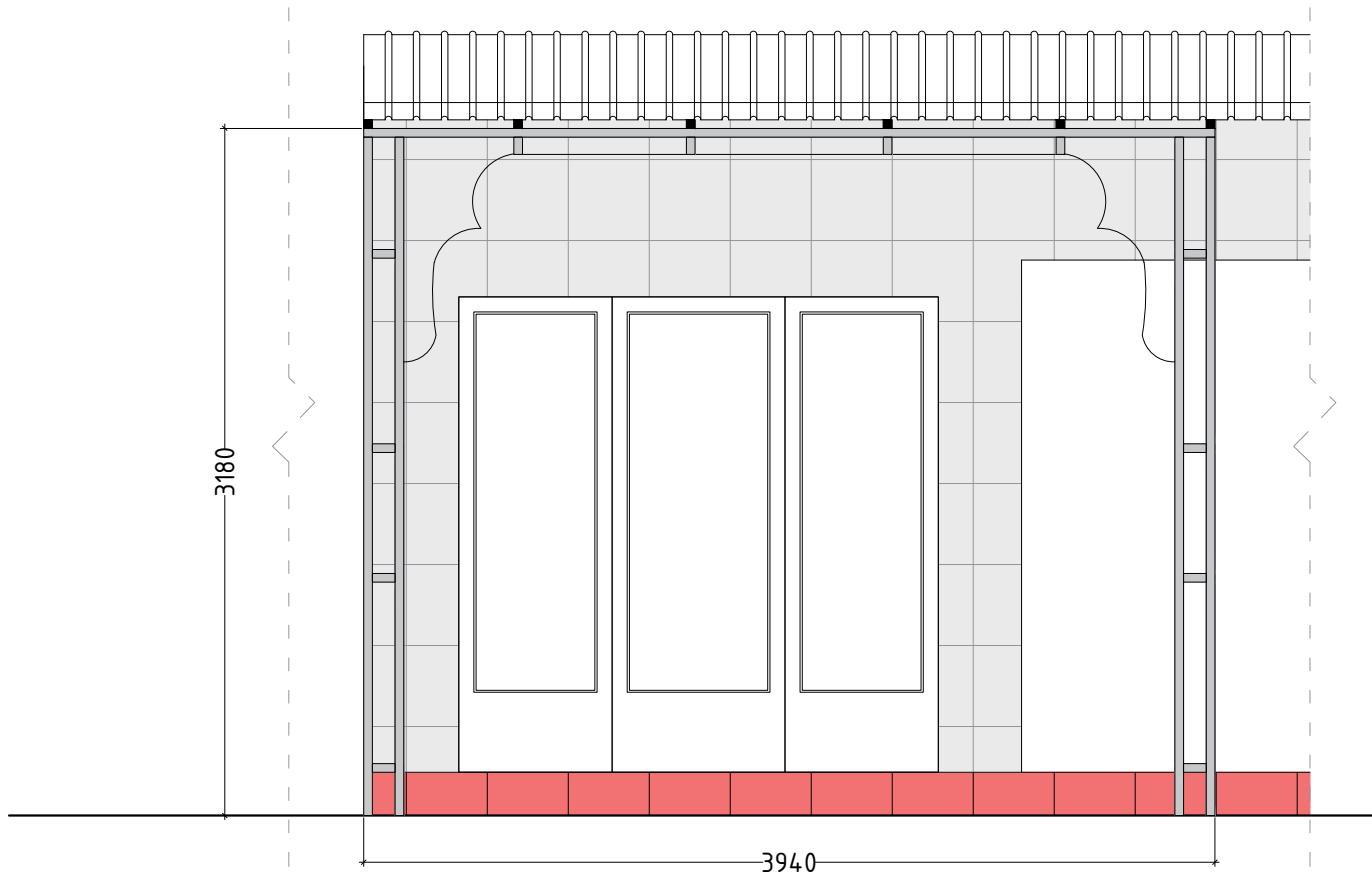




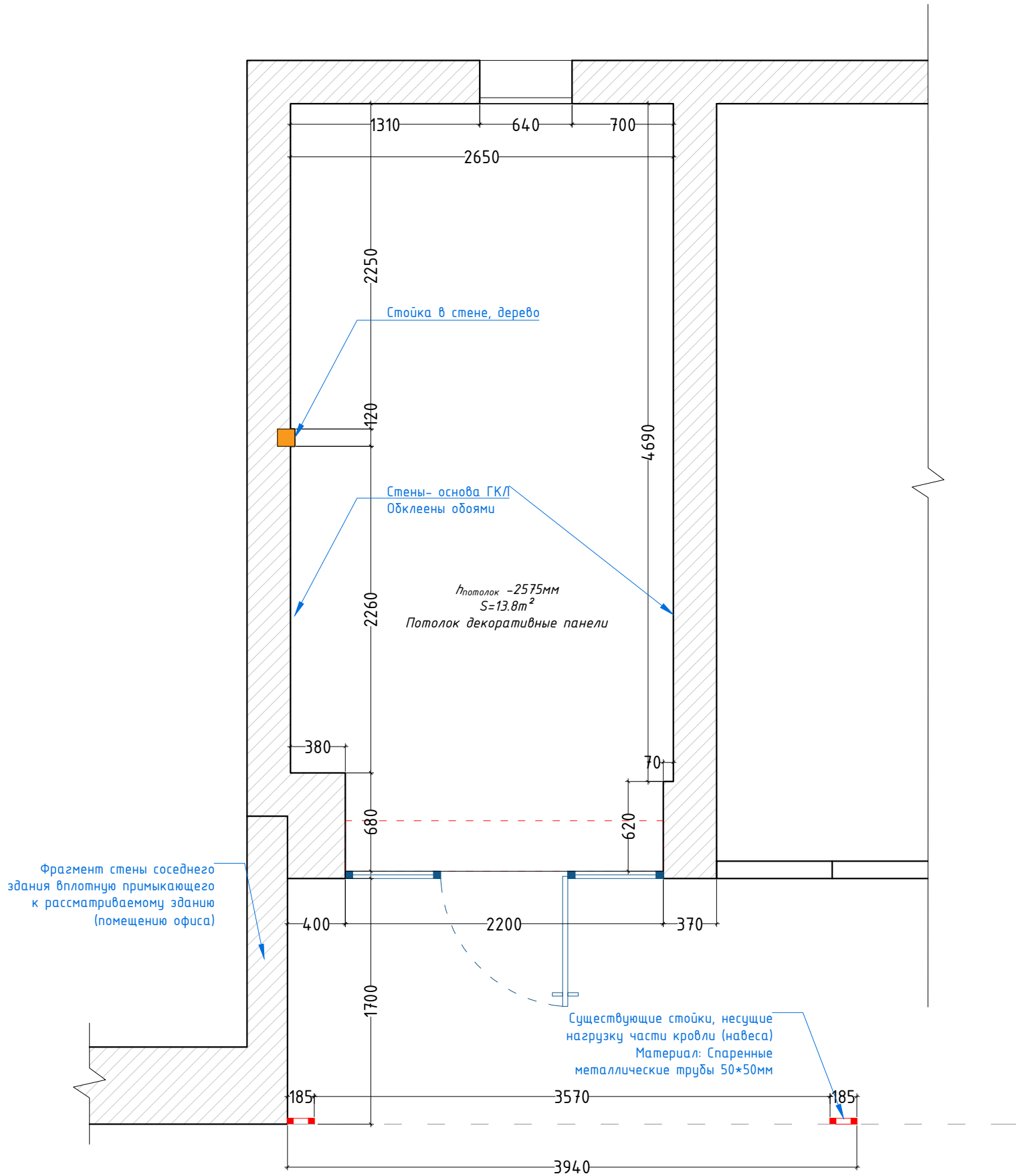
MEGA



*Существующий фасад*

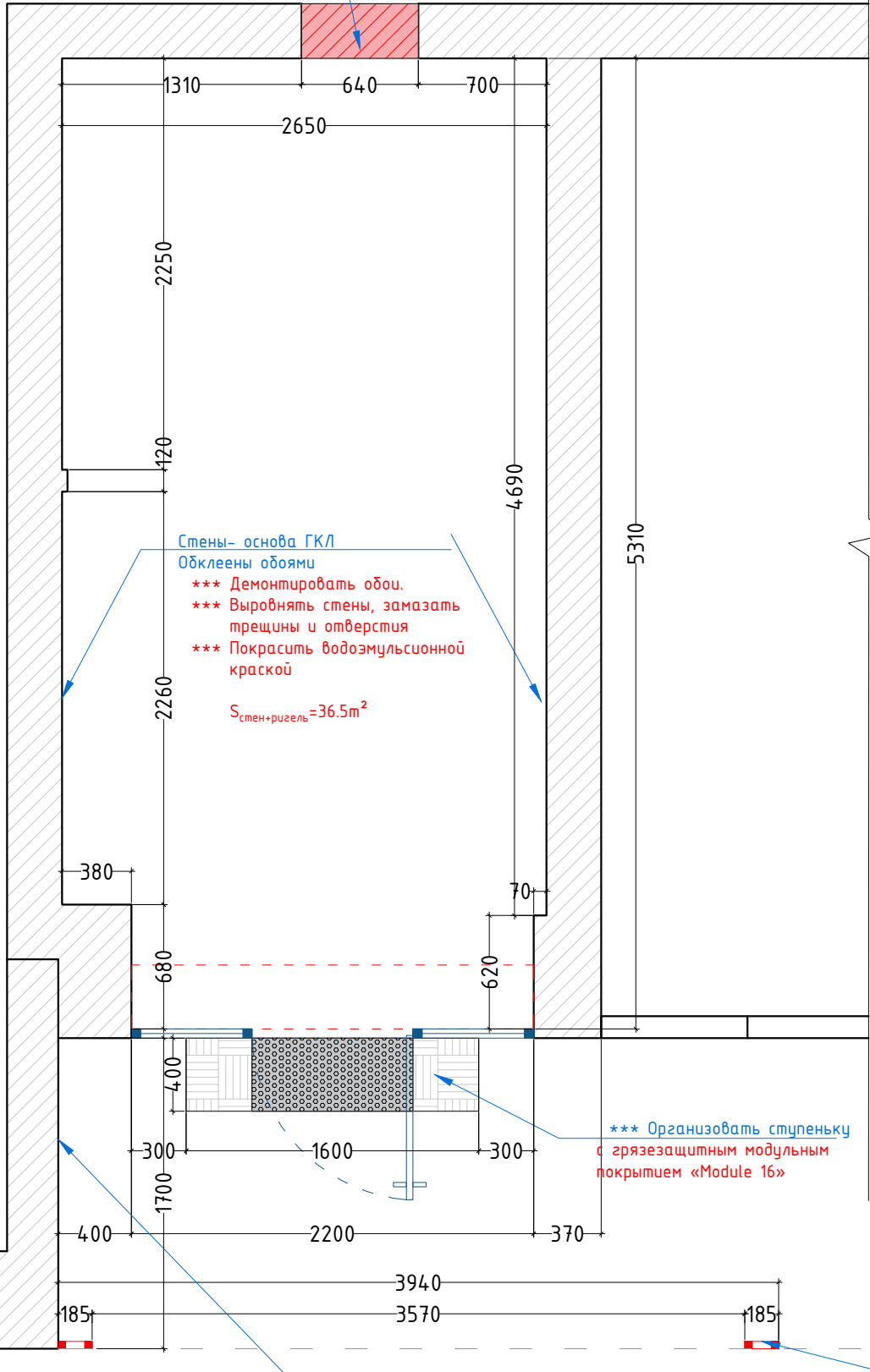


				<i>Стадия</i>	<i>Лист</i>	<i>Листов</i>
<i>Дизайн</i>	<i>Саматов Н. Б.</i>		<i>ЦПО Тепе Коргон</i>	<i>РП</i>	<i>1</i>	<i>30</i>
			<i>Существующий фасад</i>			



Дизайн	Саматов Н. Б.			ЦПО Тепе Коргон	Стадия	Лист	Листов
					РП	2	30
				Существующий план			

\*\*\* Демонтировать окно и заложить проем ГКЛ.  
Внутреннее пространство утеплить минеральной ватой



Стены- основа ГКЛ  
Обклеены обоями

\*\*\* Демонтировать обои.  
\*\*\* Выровнять стены, замазать трещины и отверстия  
\*\*\* Покрасить водоземulsionной краской

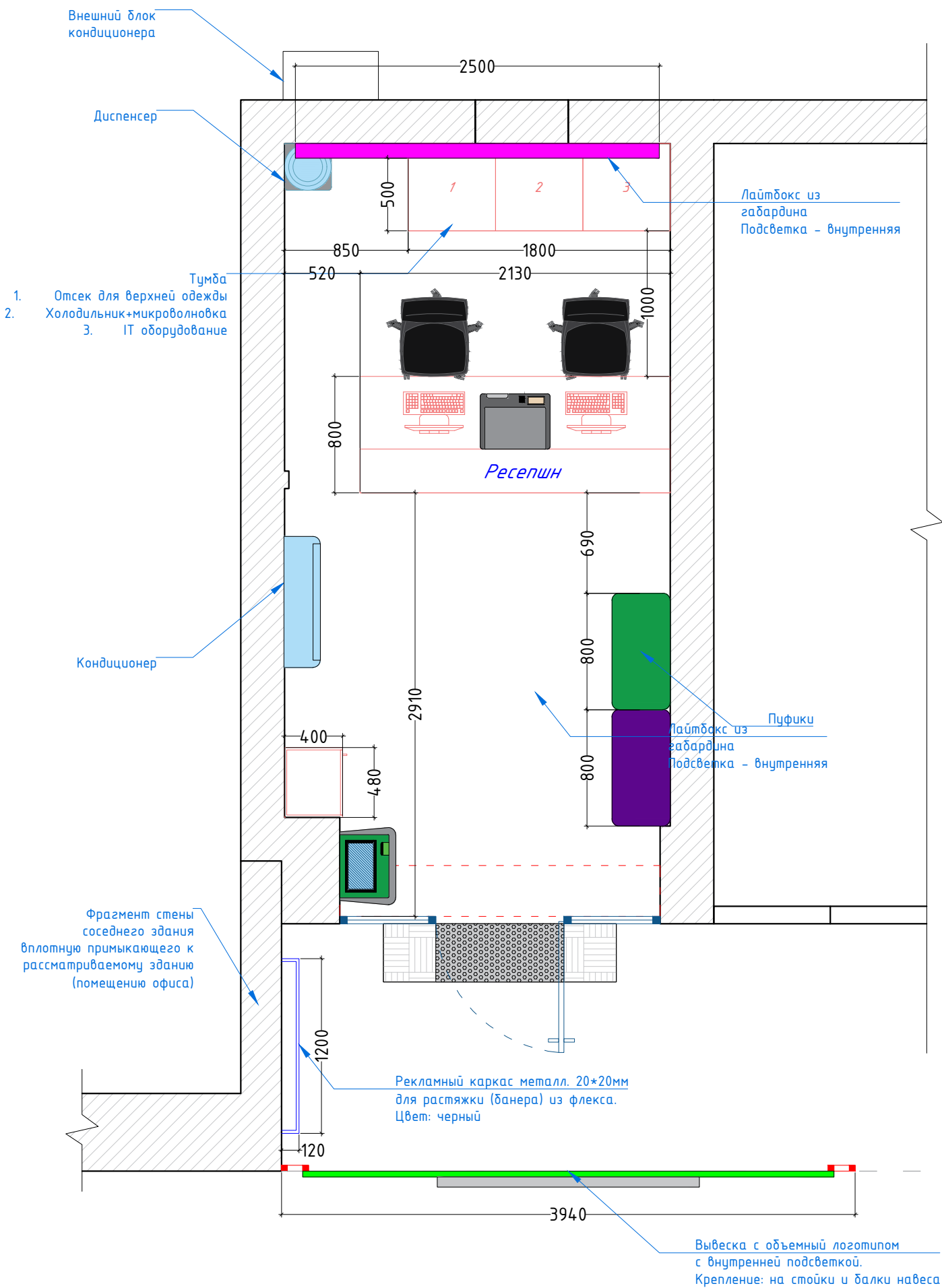
$$S_{\text{стен+ригель}} = 36.5 \text{ m}^2$$

\*\*\* Организовать ступеньку с грязезащитным модульным покрытием «Module 16»

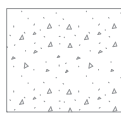
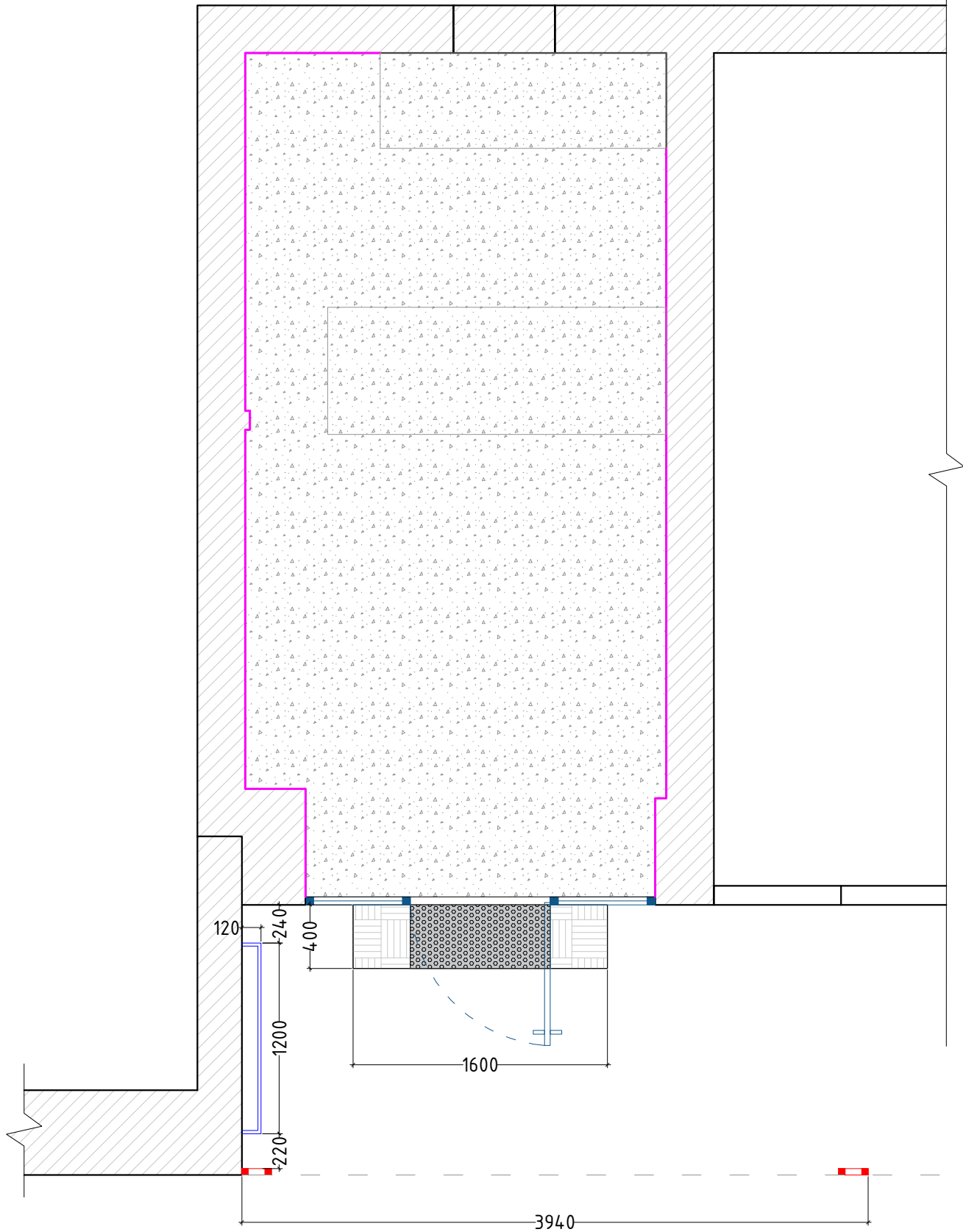
Фрагмент стены соседнего здания вплотную примыкающего к рассматриваемому зданию (помещению офиса)  
\*\*\* Стену со стороны входа в ЦПО необходимо выровнять и оштукатурить декоративной штукатуркой.  
\*\*\* Покрасить в светло-серый цвет

Существующие стойки, несущие нагрузку части кровли (навеса)  
Материал: Спаренные металлические трубы 50\*50мм  
\*\*\* Необходимо - покрасить стойки в белый цвет

Дизайн	Саматов Н. Б.			ЦПО Тепе Коргон	Стадия	Лист	Листов
					РП	3	30
				План перепланировки			

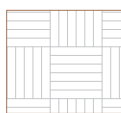


Дизайн	Саматов Н. Б.			ЦПО Тепе Коргон	Стадия	Лист	Листов
				План расстановки мебели и оборудования	РП	4	30



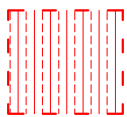
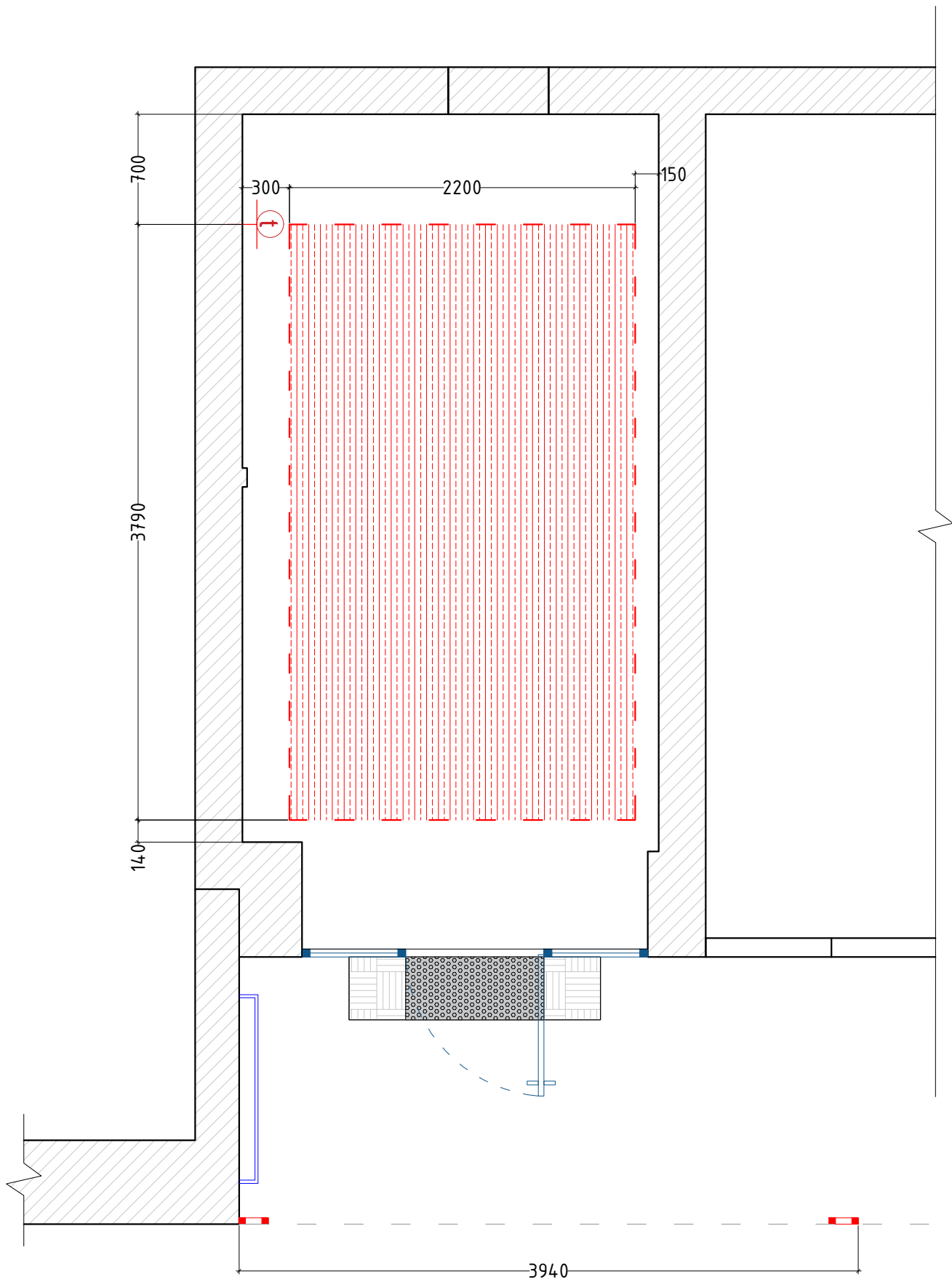
Внутреннее покрытие  
 Линолеум  
 РАСХОД=13.8м<sup>2</sup>

— Плинтус- МДФ 70мм  
 Цвет: Белый  
 Длина: 10.5 пг/м



Уличное покрытие  
 Тротуарная плитка  
 РАСХОД=0,7м<sup>2</sup>

Дизайн	Саматов Н. Б.			Стадия	Лист	Листов
				РП	5	30
ЦПО Тепе Коргон						
План напольного покрытия						

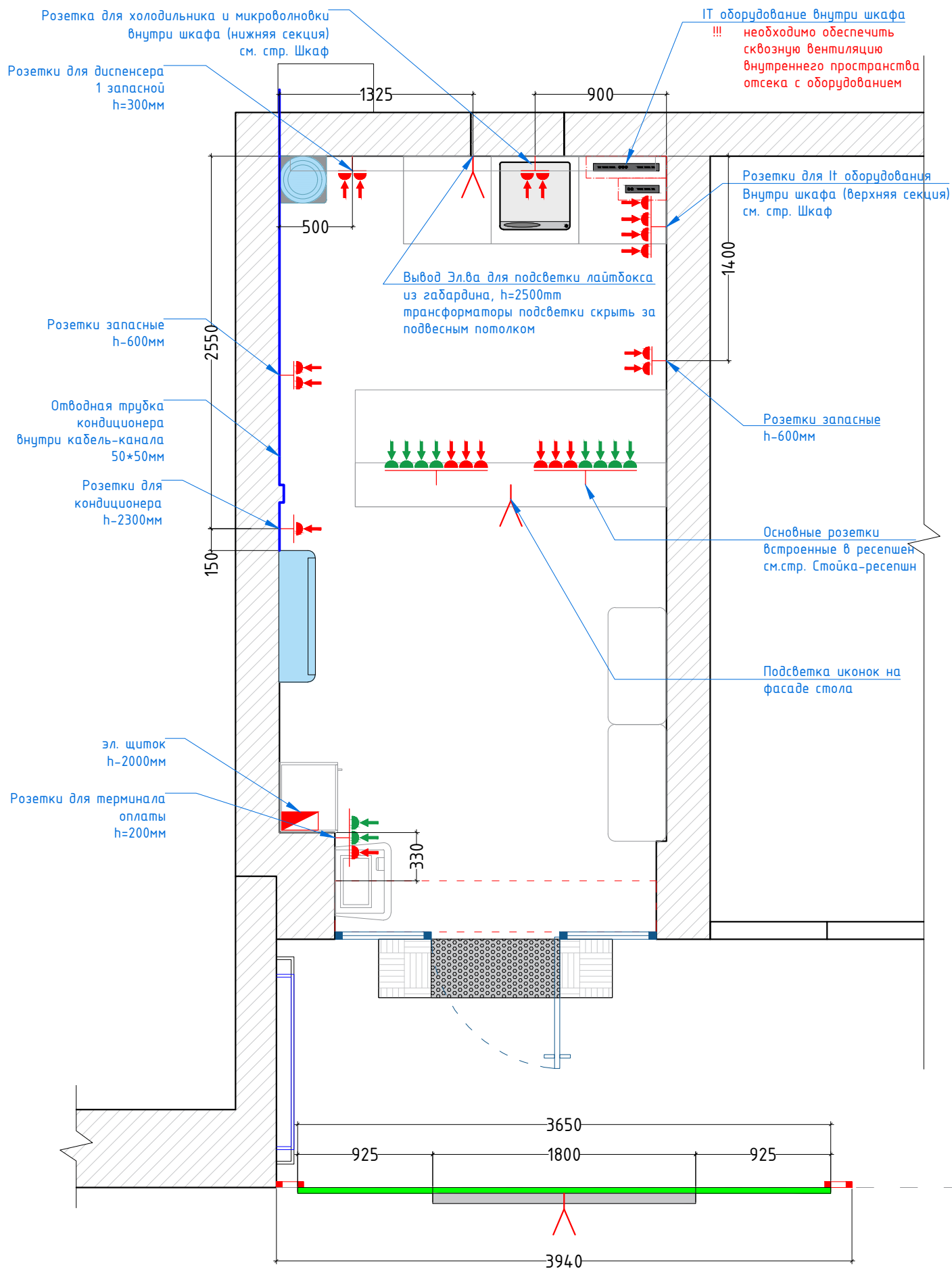


Теплый пол  
РАСХОД=8,3м<sup>2</sup>



Терморегулятор

Стадия	Лист	Листов
РП	6	30
ЦПО Тепе Коргон		
План теплого пола		
Дизайн	Саматов Н. Б.	



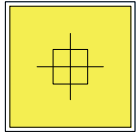
**Условные обозначения**

	Вывод электричества для подсветки
	220V
	ИТ сеть
	Место для монтажа (по умолчанию 30см)
	Эл.счетчик
	Ком. оборудование

Дизайн	Саматов Н. Б.	ЦПО Тепе Коргон	Стадия	Лист	Листов
			РП	7	30
План розеток и эл. выводов					



Условные обозначения



LED светильник  
- 600\*600мм



LED светильник  
- 300\*300мм



Точечный  
светильник  
на кронштейне

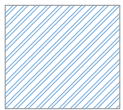


Лайтбокс из  
габардина

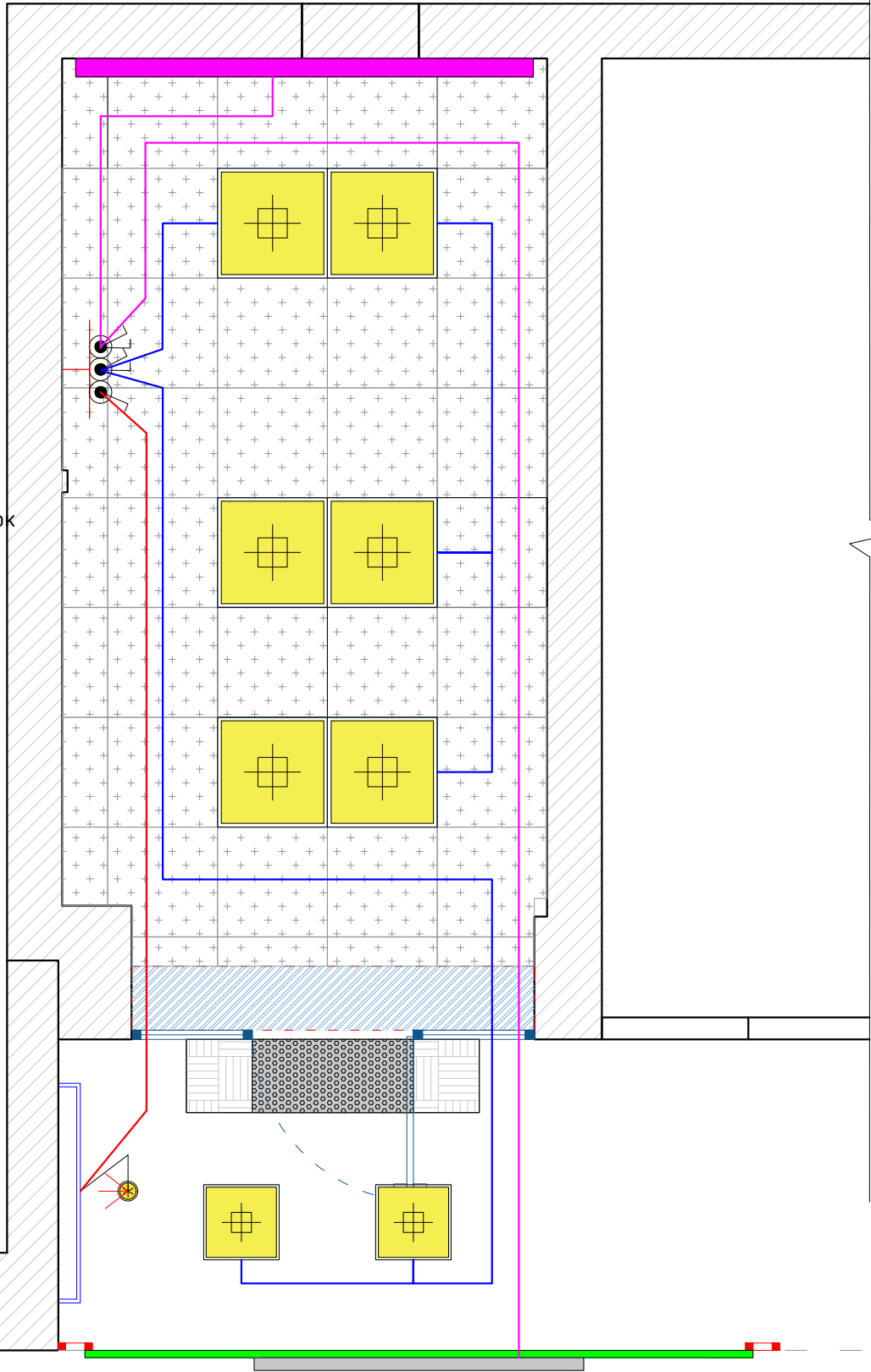
Потолок



Подвесной потолок  
(армстронг)  
РАСХОД=10.8м<sup>2</sup>



Ригель



Условные обозначения

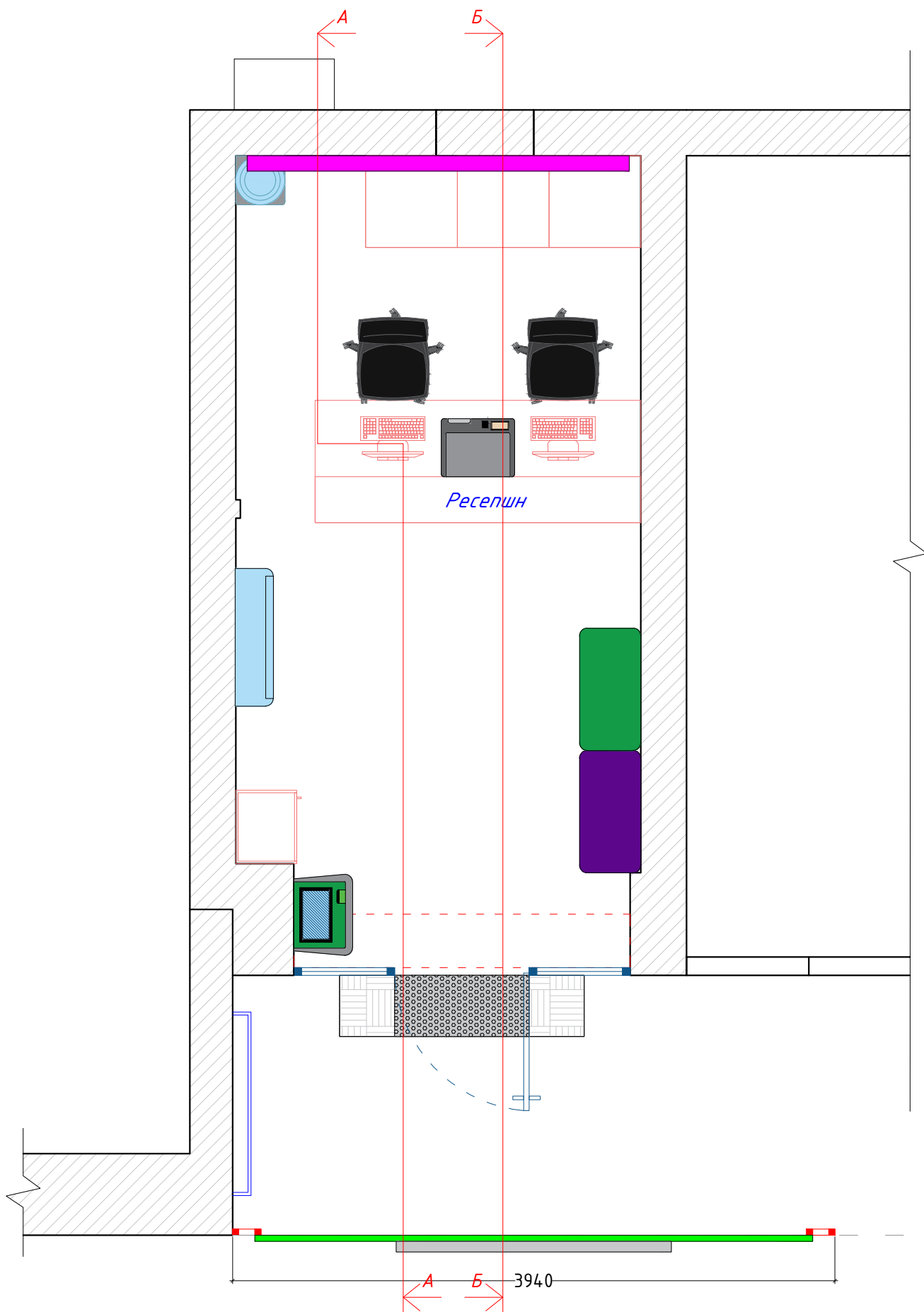


Выключатель двухклавишный



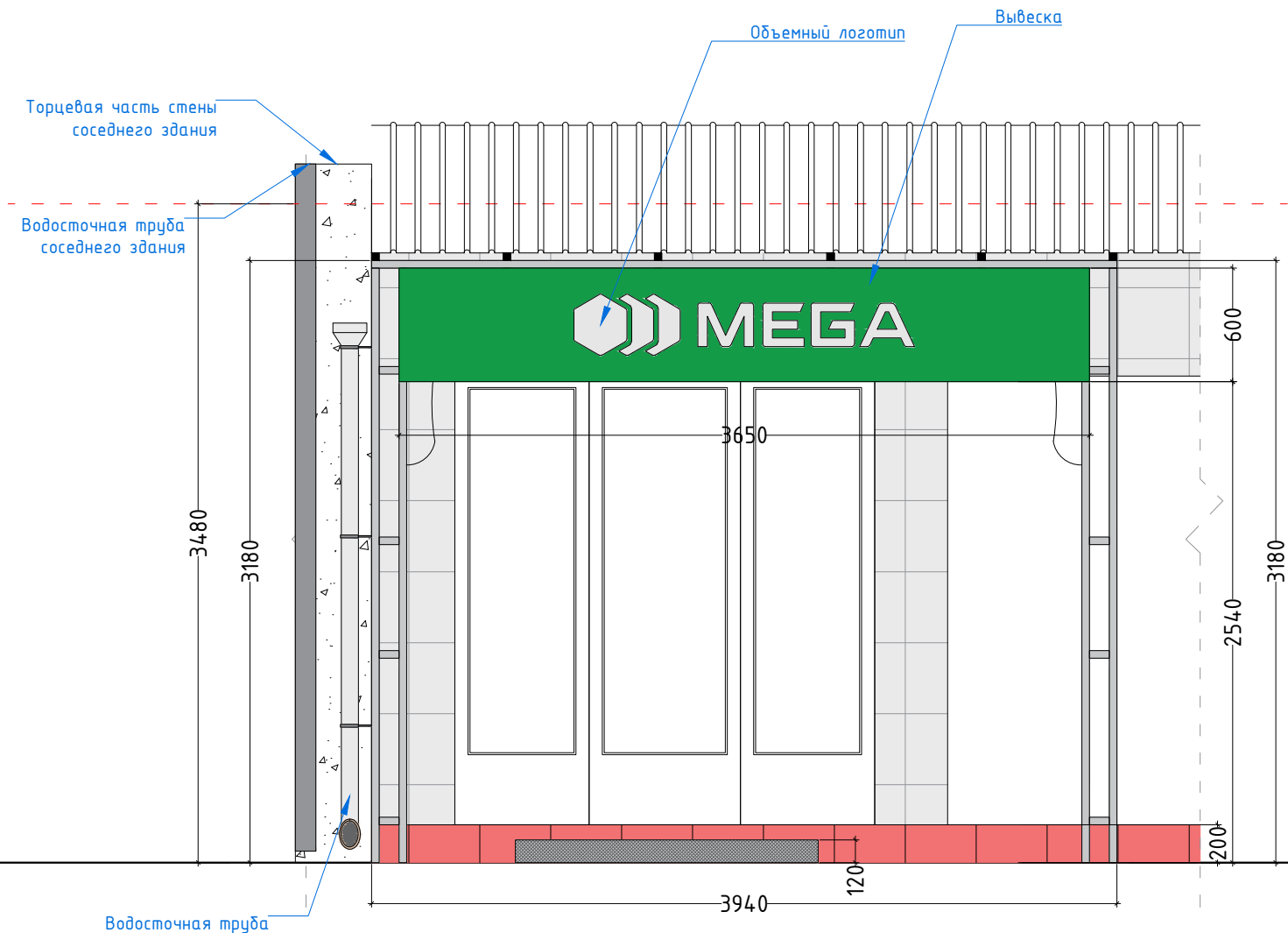
Выключатель одноклавишный

Дизайн	Саматов Н. Б.			ЦПО Тепе Коргон	Стадия	Лист	Листов
				План розеток и эл. выводов	РП	8	30

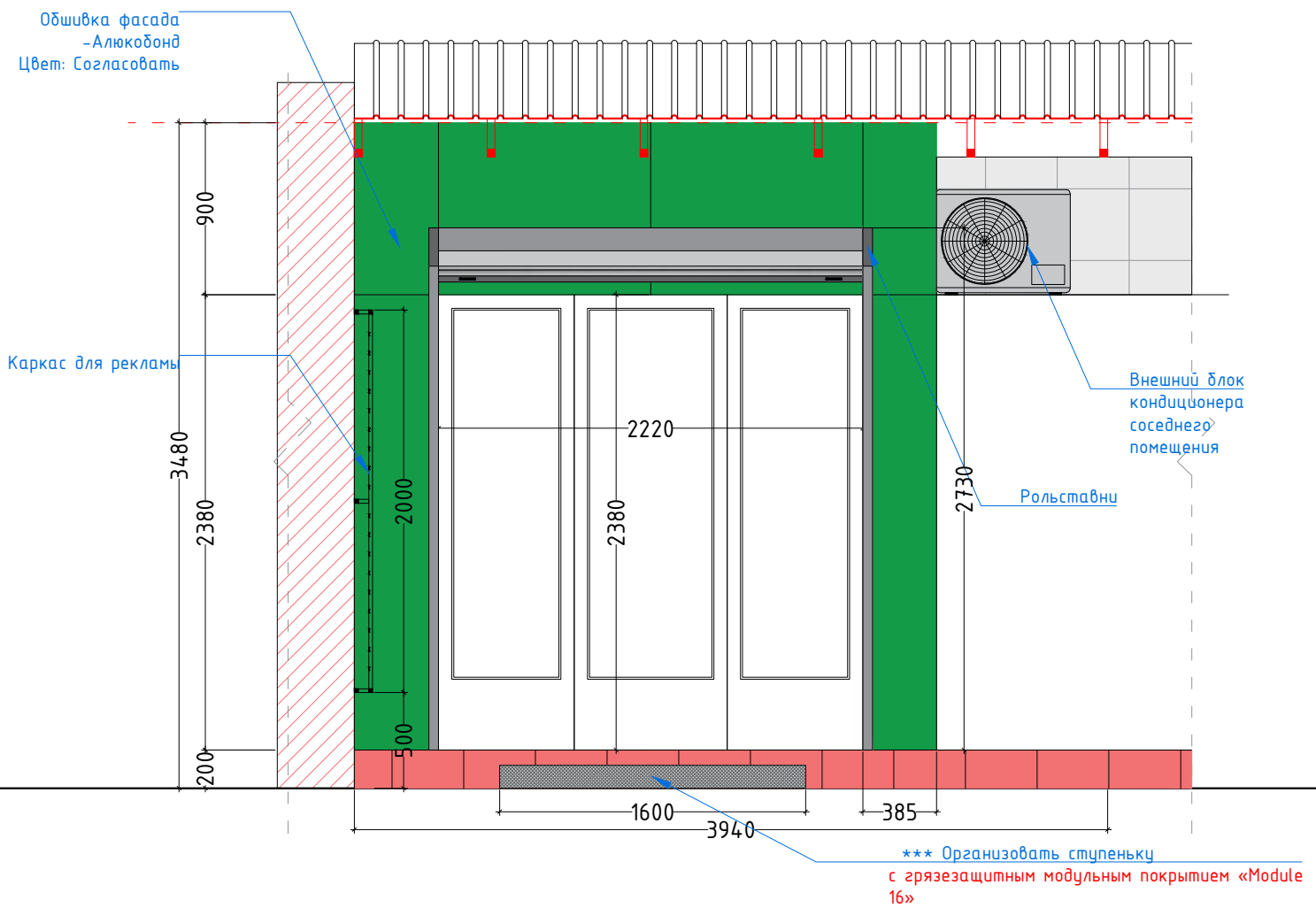


Дизайн	Саматов Н. Б.			Стадия	Лист	Листов
				РП	9	30
ЦПО Тепе Коргон						
План расстановки мебели и оборудования						

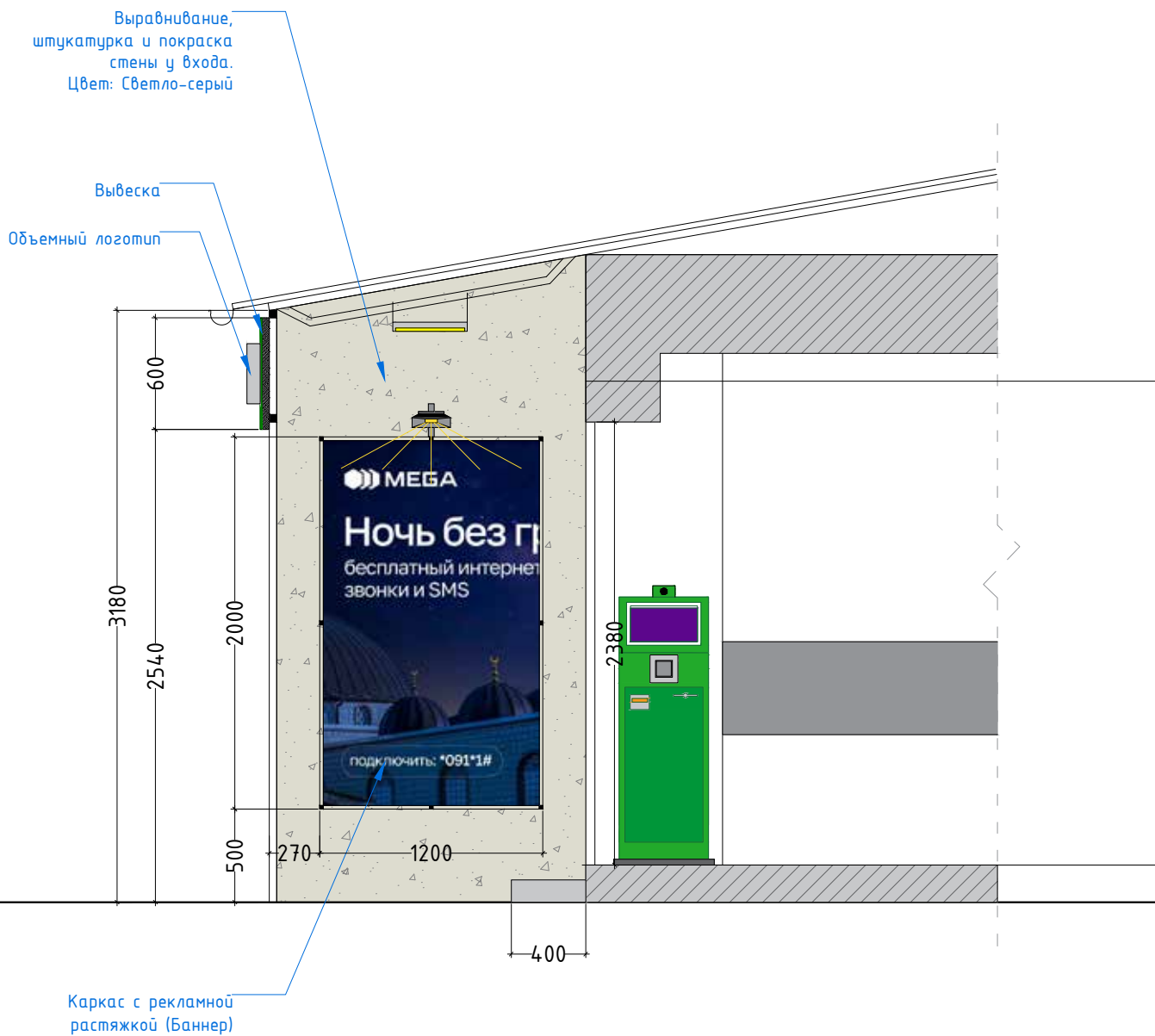
Существующий фасад  
Вывеска



Дизайн	Саматов Н. Б.			Стадия	Лист	Листов
				РП	10	30
				Фасад. Входная группа		

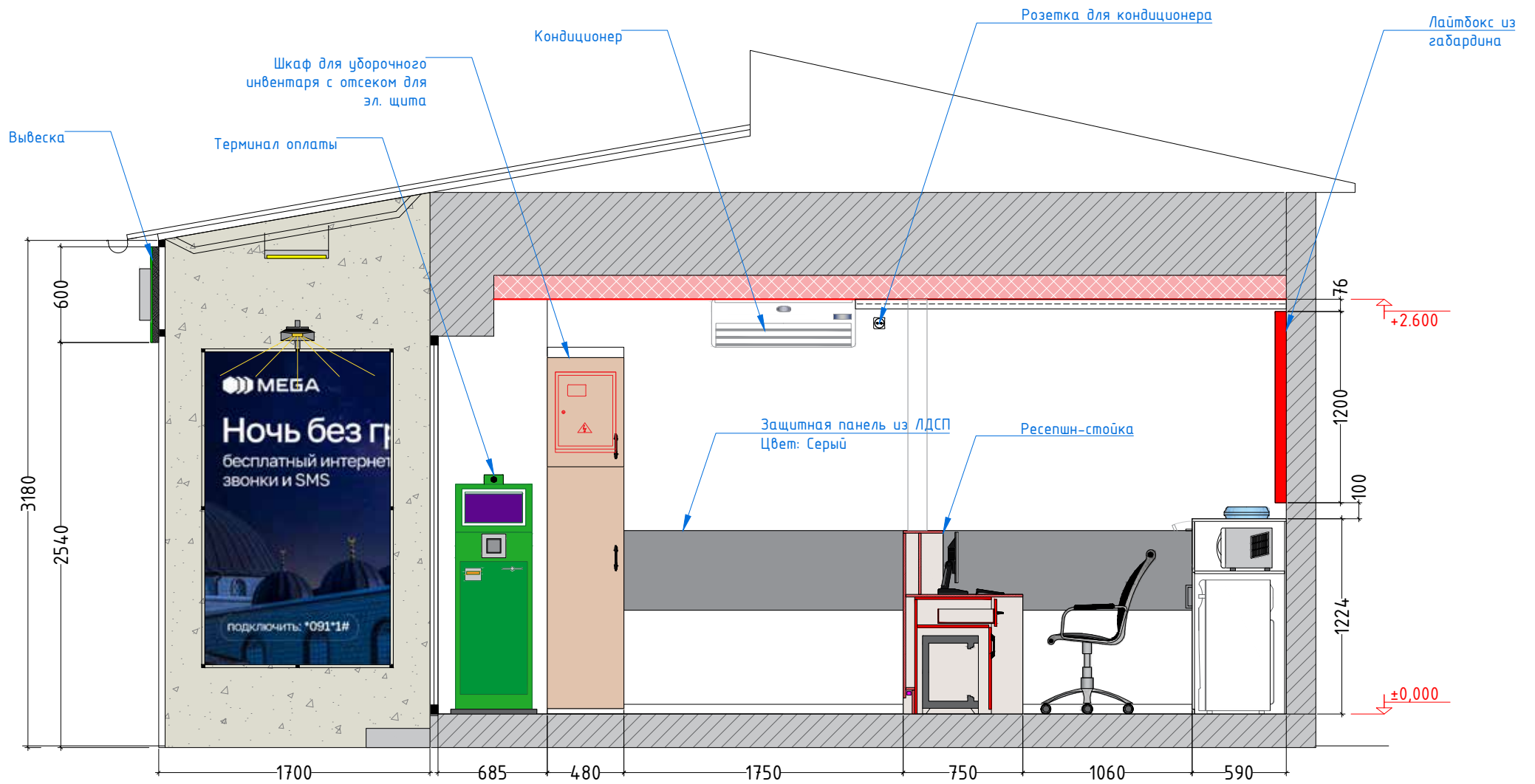


Дизайн	Саматов Н. Б.			ЦПО Тепе Коргон	Стадия	Лист	Листов
					РП	11	30
				Фасад. Входная группа			



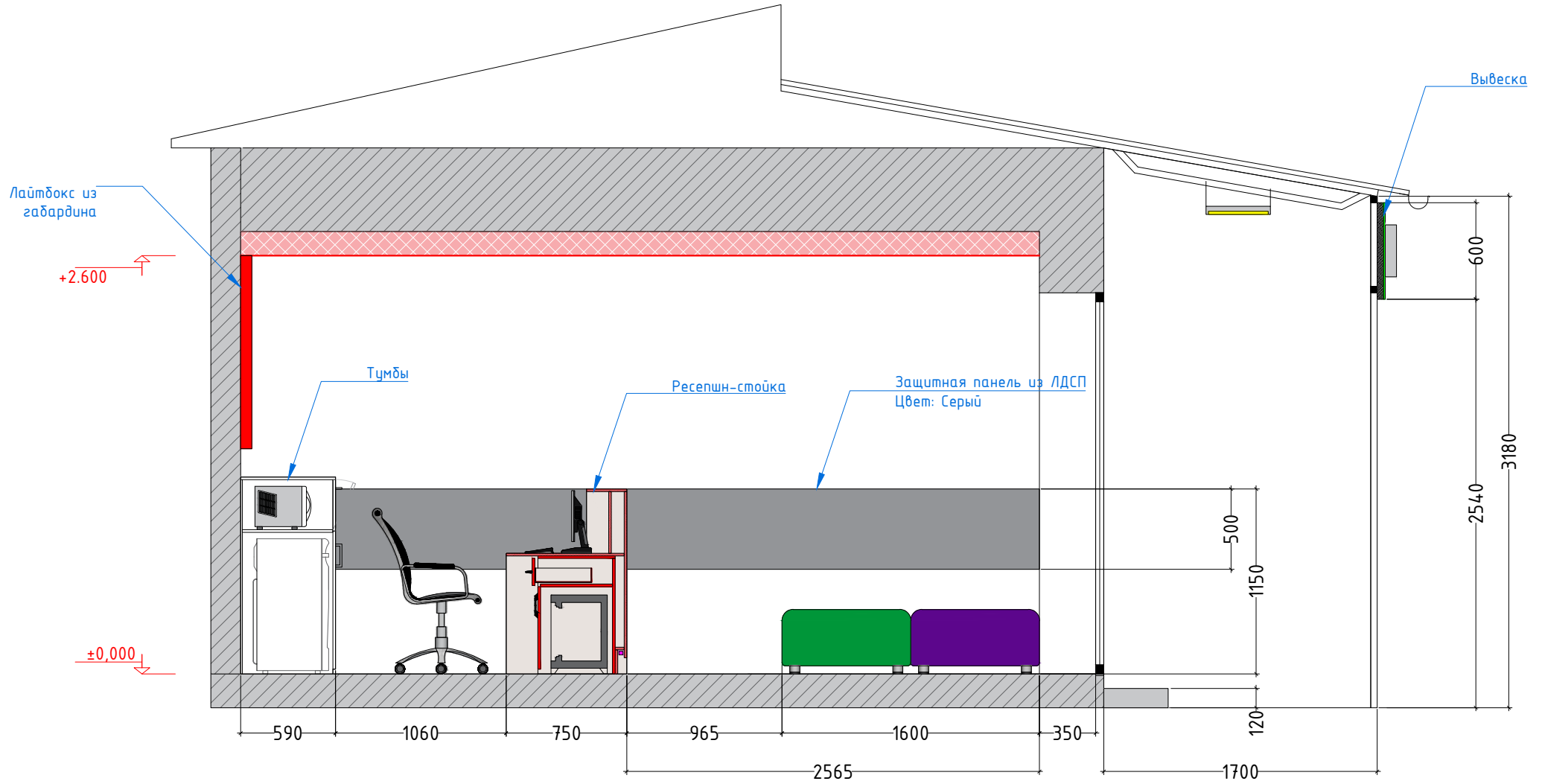
Дизайн	Саматов Н. Б.			Стадия	Лист	Листов
				РП	12	30
				Фасад. Входная группа		

# Разрез А-А



Дизайн	Саматов Н. Б.			ЦПО Теле Коргон	Стадия	Лист	Листов
					РП	13	30
				Разрез А-А			

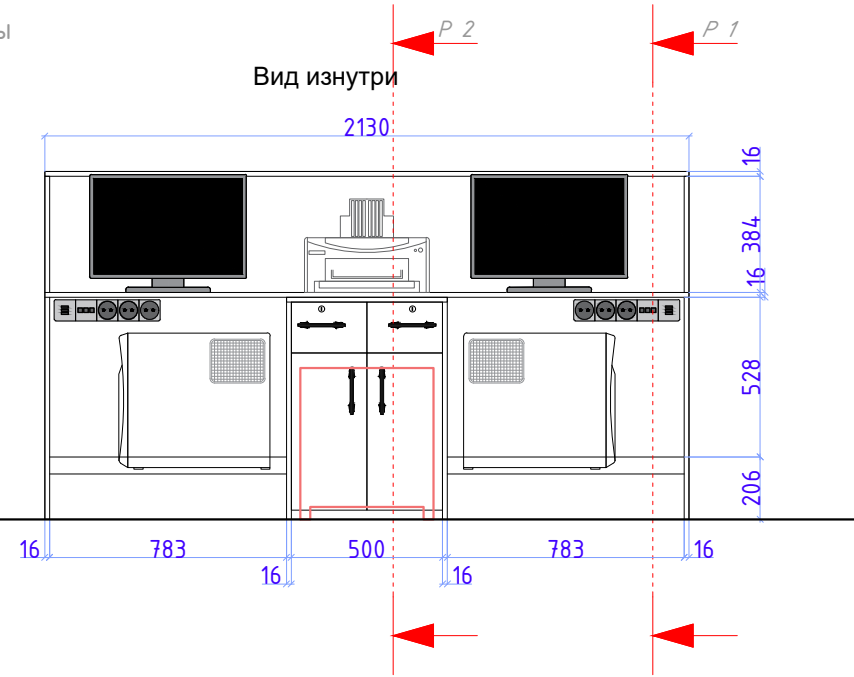
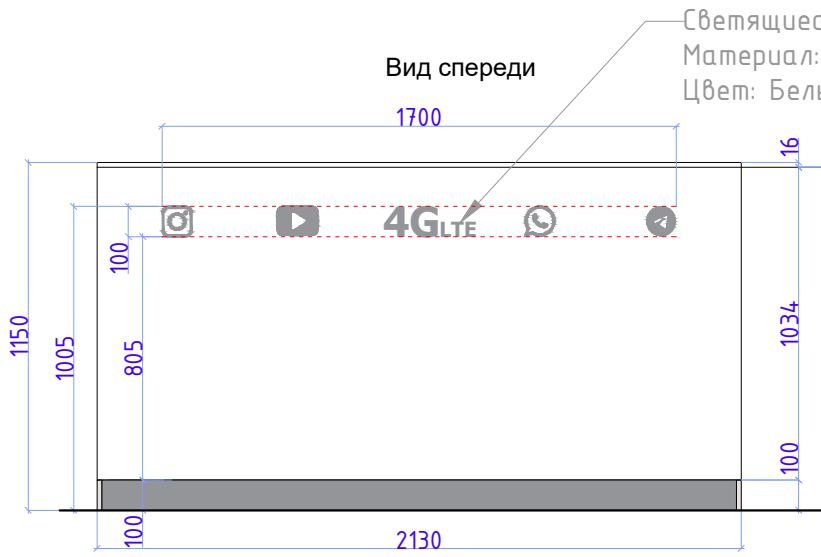
# Разрез А-А



Дизайн	Саматов Н. Б.			ЦПО Теле Коргон	Стадия	Лист	Листов
					РП	14	30
				Разрез Б-Б			

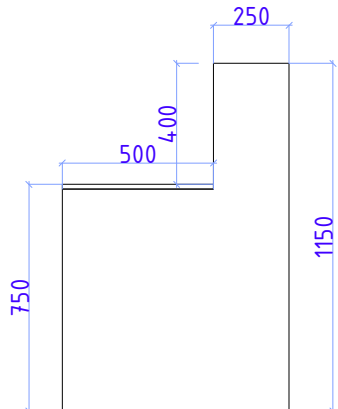
\*\*\*\*

Перед изготовлением сделать контрольные замеры

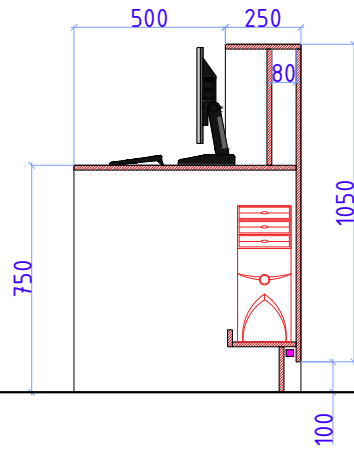


Сейф  
(ШхВхГ) 500x435x360см

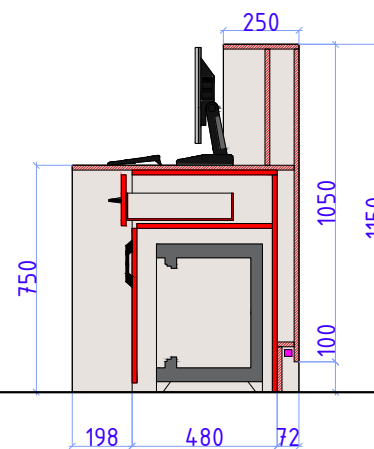
Вид сбоку



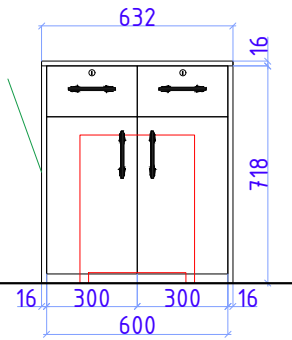
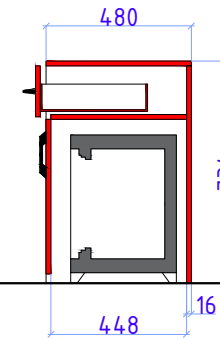
Вид разрез - P-2



Вид разрез - P-1



Тумба с сейфом  
и денежными ящиками

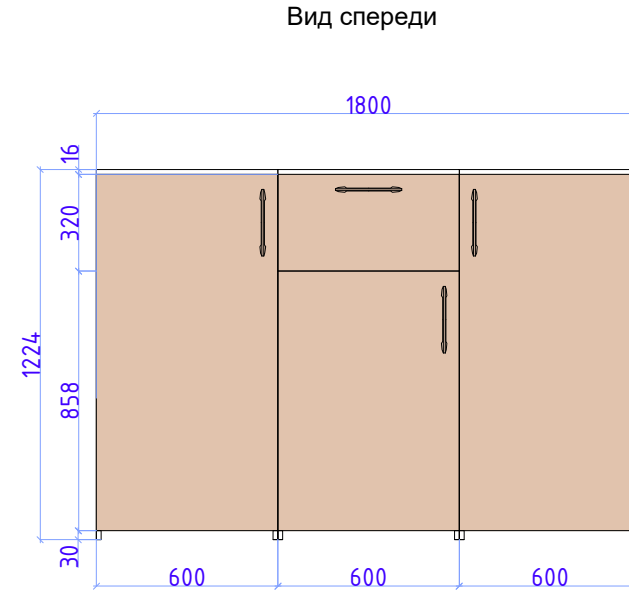
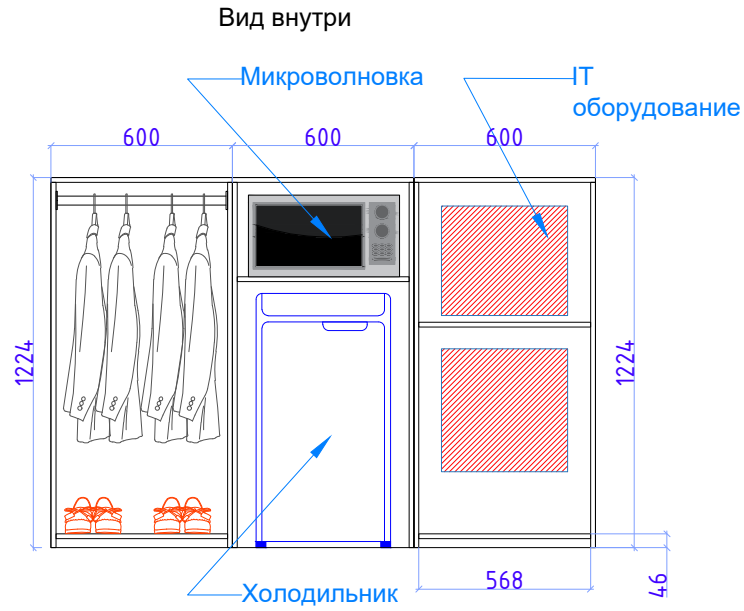


Дизайн	Саматов Н. Б.			ЦПО Тепе Коргон	Стадия	Лист	Листов
					РП	15	30
				Ресепшн-стойка			

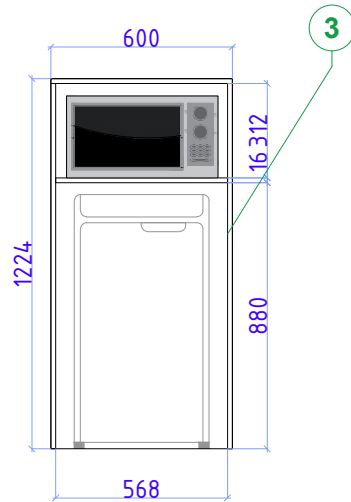


\*\*\*\*

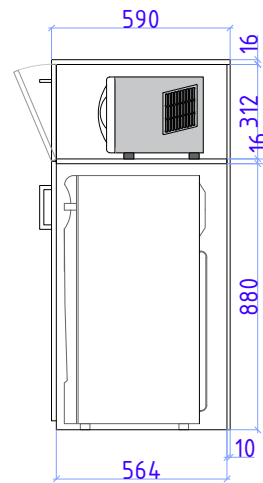
Перед изготовлением сделать контрольные замеры



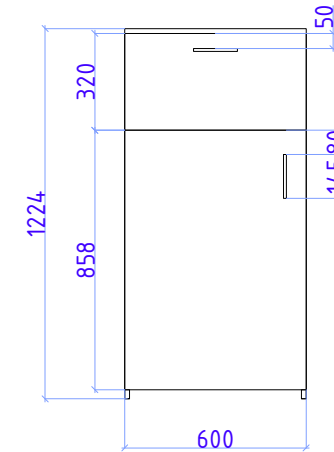
Вид спереди - разрез  
Тумба для холодильника и МВП



Вид сбоку - разрез



Вид спереди



\*\*\*

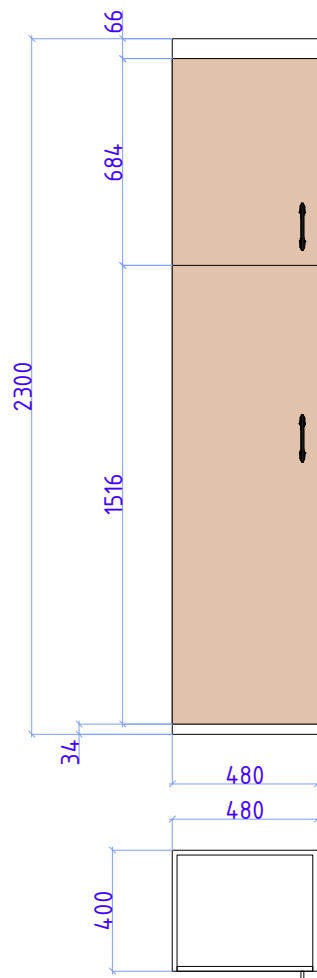
Каждая тумба является отдельным элементом

					Стадия	Лист	Листов
Дизайн	Саматов Н. Б.			ЦПО Тепе Коргон	РП	16	30
				Многофункциональные тумбы			

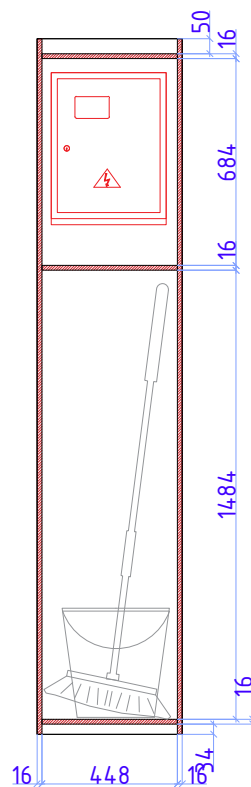
\*\*\*\*

Перед изготовлением сделать контрольные замеры

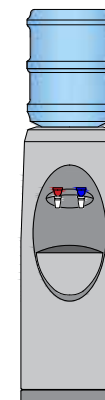
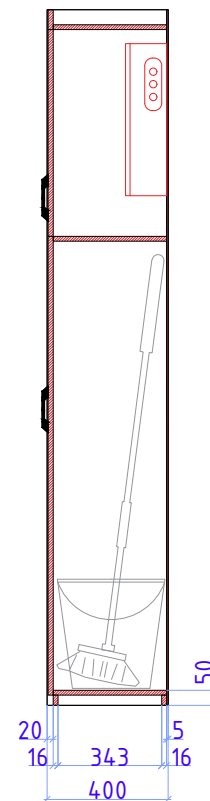
Вид спереди



Вид спереди  
Разрез



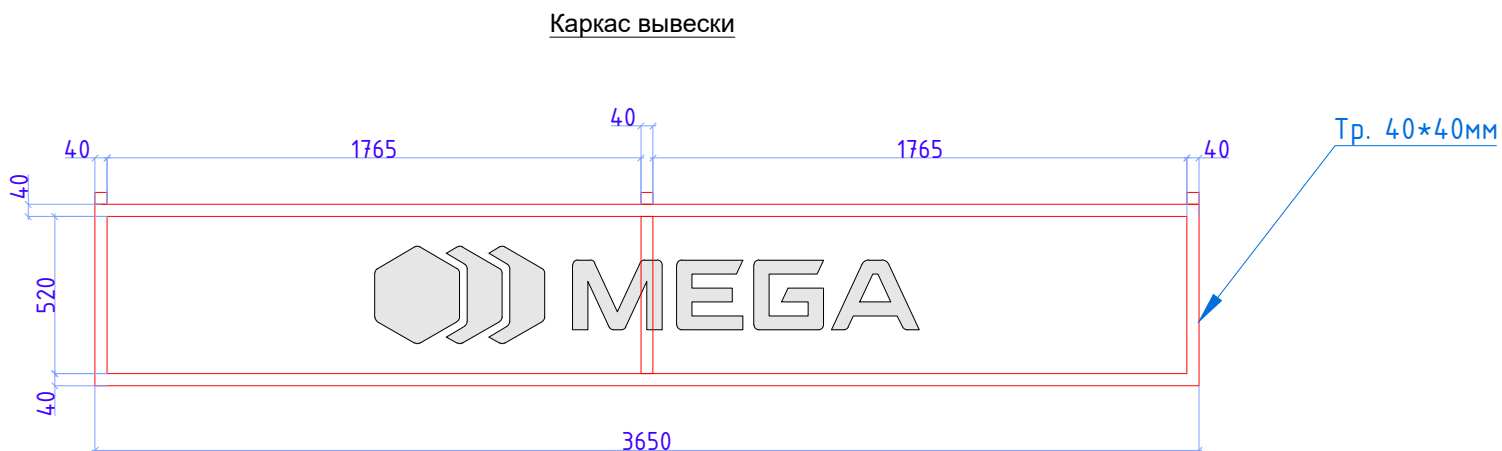
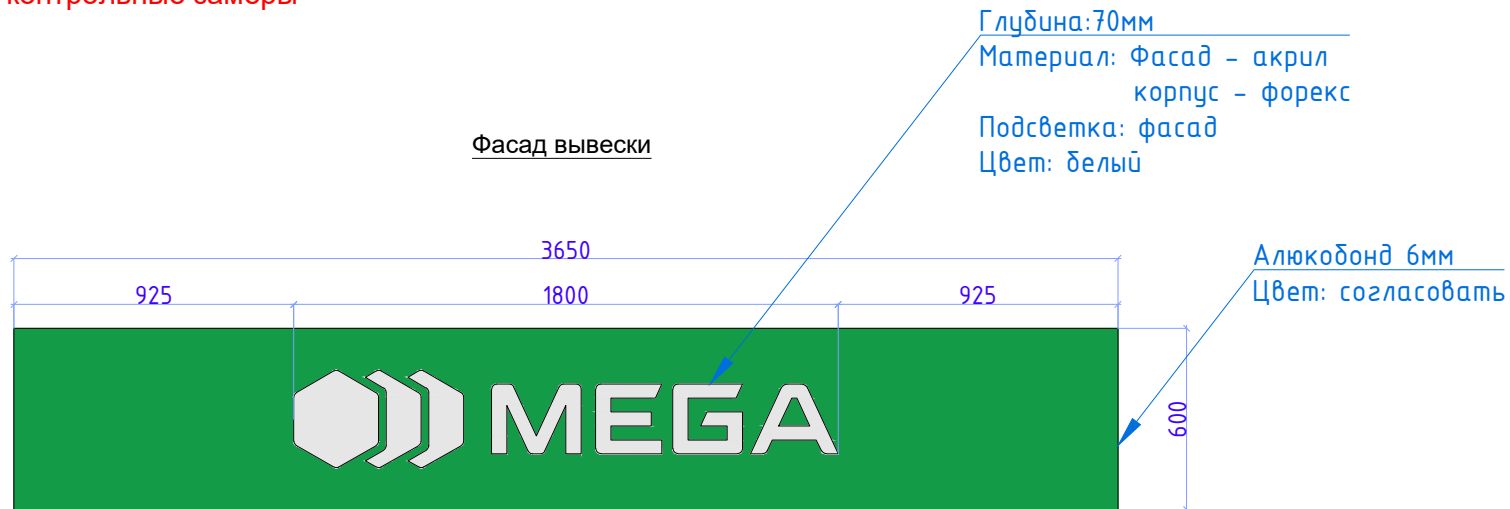
Вид сбоку  
разрез



				ЦПО Тепе Коргон	Стадия	Лист	Листов
Дизайн	Саматов Н. Б.				РП	17	30
				Шкаф для уборочного инвентаря с отсеком для эл.счетчика			

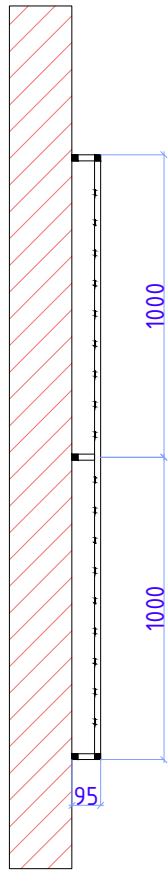
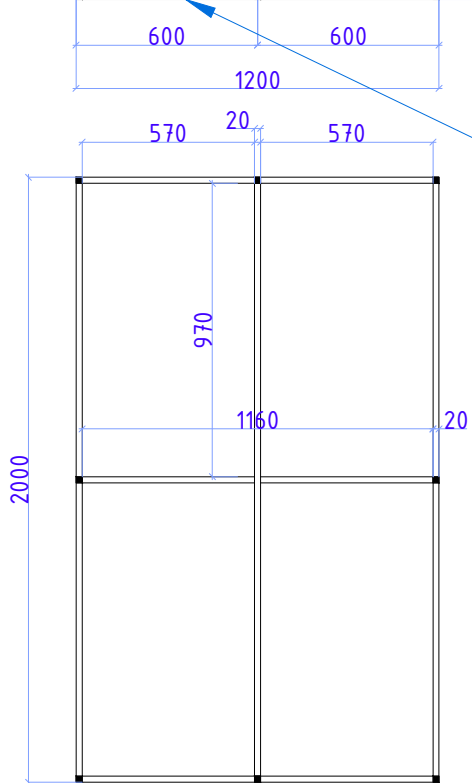
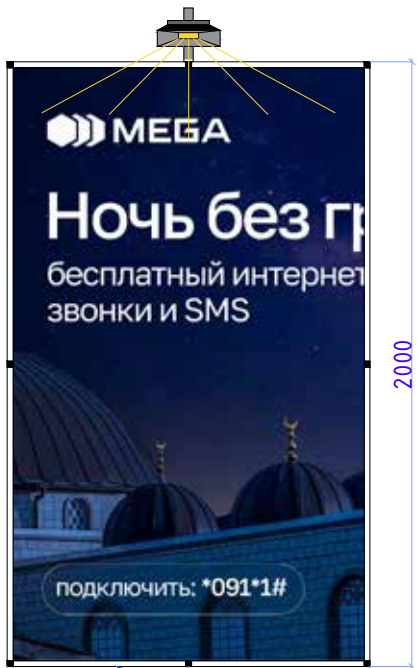
\*\*\*\*

Перед изготовлением сделать контрольные замеры



				ЦПО Тепе Коргон	Стадия	Лист	Листов
Дизайн	Саматов Н. Б.				РП	18	30
				Наружная вывеска с объемным логотипом			

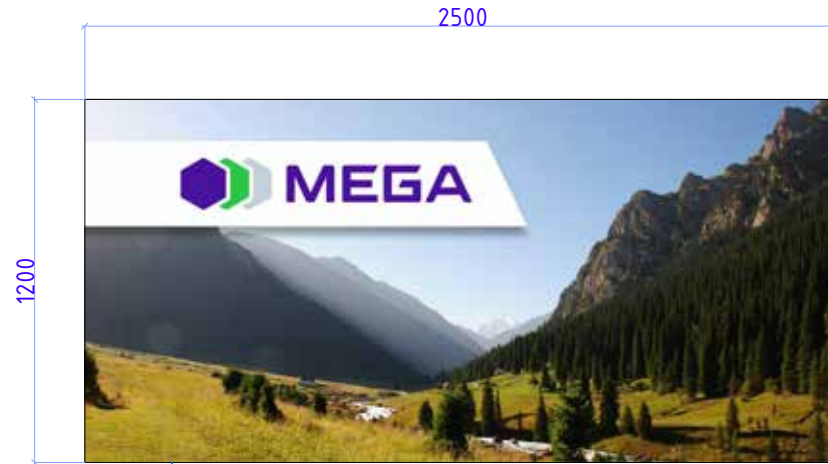
Баннер на каркасе



*Постер для печати  
запросить у дизайнера*

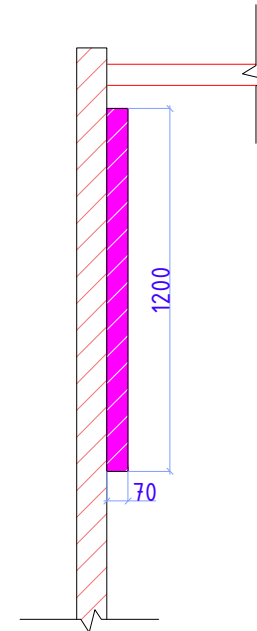
Лайтбокс из габардина

Вид спереди

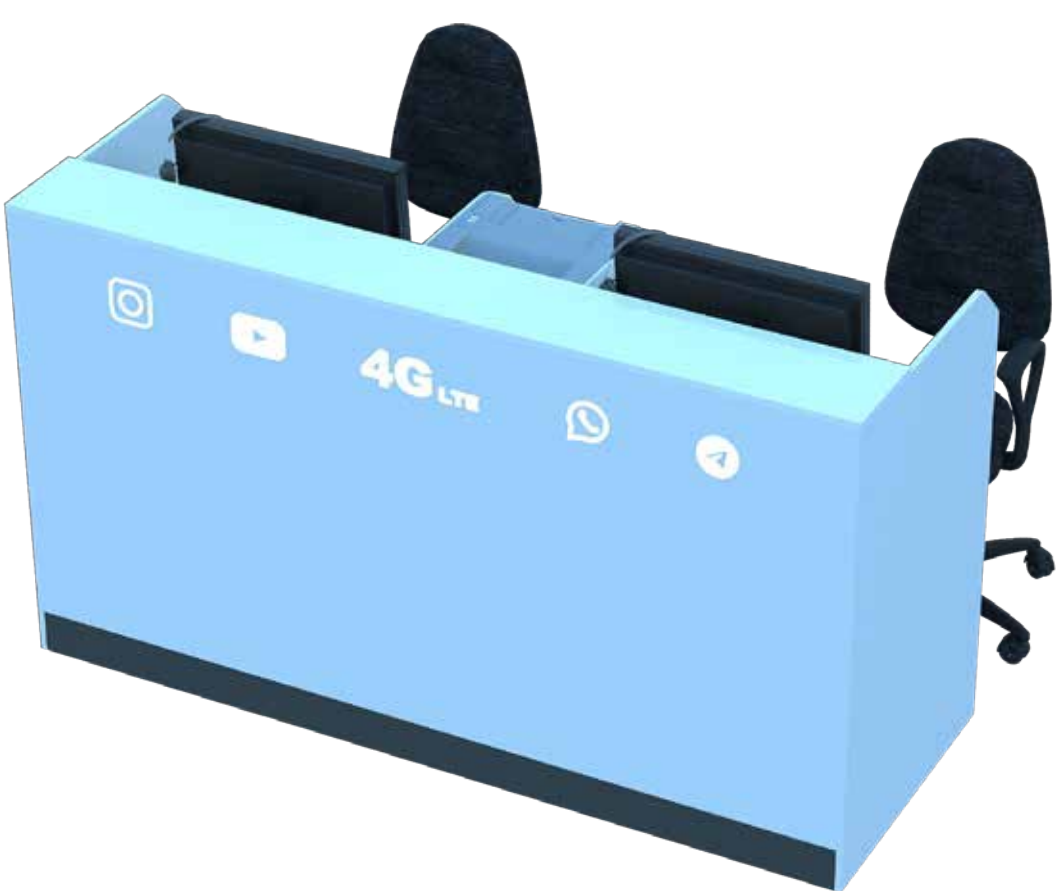


*Постер для печати  
запросить у дизайнера*

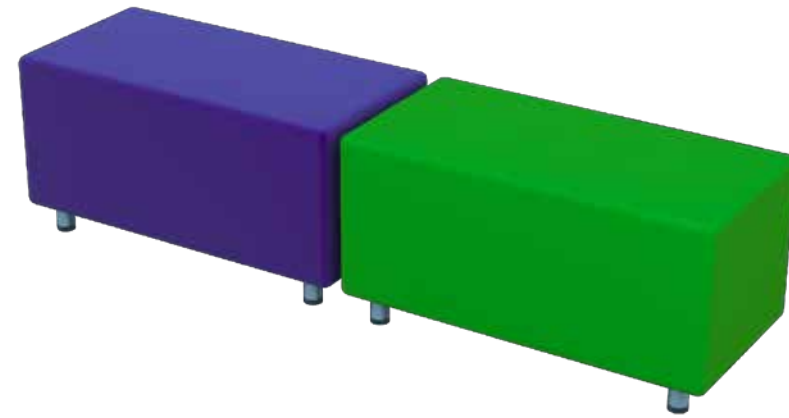
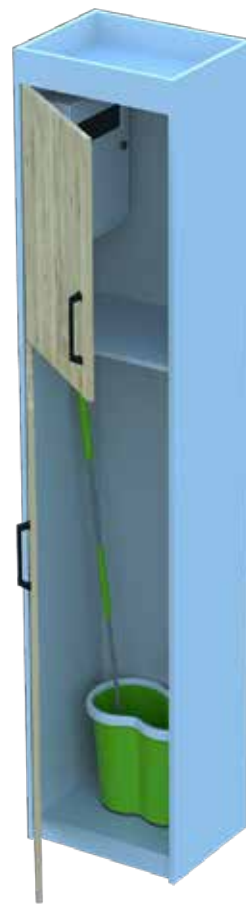
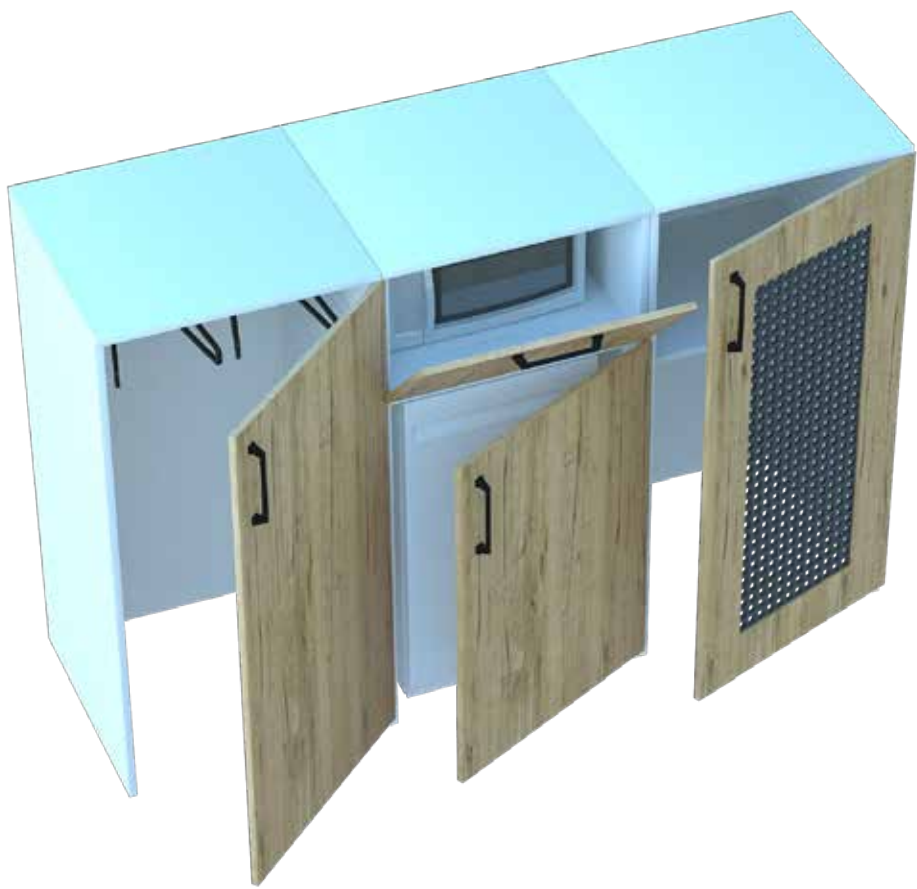
Вид сбоку



				ЦПО Тепе Коргон	Стадия	Лист	Листов
Дизайн	Саматов Н. Б.				РП	19	30
				Баннер на каркасе. Лайтбокс из габардина			



Дизайн	Саматов Н. Б.			ЦПО Тепе Коргон	Стадия	Лист	Листов
					РП	20	30
				Визуализации ресепшн-стойки			



Дизайн	Саматов Н. Б.			ЦПО Тепе Коргон	Стадия	Лист	Листов
					РП	21	30
				Визуализации многофункциональных тумб, шкафа и пуфиков			

Стены:



Покраска - 36.5м<sup>2</sup>



Алюкобонд - 4.7м<sup>2</sup>



ЛДСП 16мм - обшивка стен - 4м<sup>2</sup>

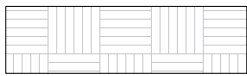


Штукатурка наружная (слева от входа) - 5.5м<sup>2</sup>

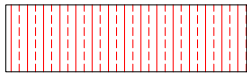
Пол:



Внутреннее напольное покрытие - 13.8м<sup>2</sup>



Наружное напольное покрытие - 0.7м<sup>2</sup>



Теплый пол - 8.3м<sup>2</sup>

Потолок:



Подвесной потолок Армстронг - 10.8м<sup>2</sup>

\*\*\* Оконный проем

1. Закладка оконного проема. 1.5 - кирпича
2. Выравнивание штукатуркой

Спецификации материалов :

Наименование	Кол-во	Мат.	Размеры	Прим.
Тр. 40*40*1.5	8.9 п/г	Металл	40*40*1.5	Каркас вывески с логотипом
Тр. 20*20*1.5	9.48 п/г	Металл	20*20*1.5	Каркас для растяжки банера (слева от входа)

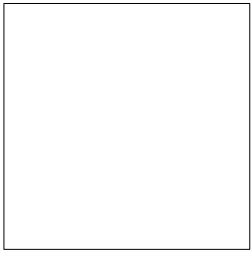
Дизайн	Саматов Н. Б.			ЦПО Тепе Коргон	Стадия	Лист	Листов
					РП	22	30
				Спецификации материалов отделки			



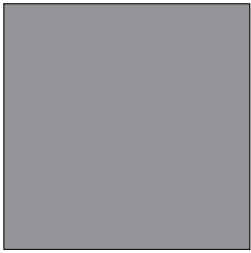
Линолеум



ЛДСП 16мм  
Дуб золотой  
Столешница/дверцы тумбочек  
под столом / Двери тумб и  
шкафа



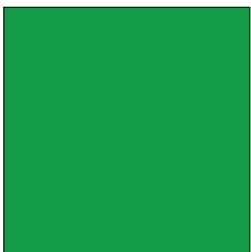
МДФ – фасад ресепшн-стойки  
Фактура: Глянец  
Цвет: Белый



ЛДСП 16мм – Защитная обшивка  
стен  
Фактура: Глянец  
Цвет: Белый



Алюкобонд. Обшивка фасада  
входной группы



Алюкобонд. Обшивка фасада  
входной группы

					Стадия	Лист	Листов
Дизайн	Саматов Н. Б.			ЦПО Тепе Коргон	РП	23	30
				Маркировка разрезов			